



PROTAN Terrasse



En flott terrasse gjør sommeren ekstra hyggelig.

Men hvilken type tettesjikt skal du velge - belegg eller membran?

Det skal være en tett løsning som er sikker, rask og enkel å legge.

I tillegg bør den kreve begrenset vedlikehold. Husk at terrassen skal vare lenge, så bruk av materialer med høy kvalitet og en sikker montering er avgjørende.

Les mer om Protan produkter for terrasse så blir valget enkelt.



Protan terrassebelegg - eksponert

Protan terrassebelegg legges som et eksponert, synlig gulvbelegg og brukes på utendørs terrasser hvor det er jevne og stabile underlag. Belegget fungerer som både vanntetnings- og slitelag i ett og samme sjikt. Det er beregnet for direkte gangtrafikk og normal bruk av terrassen. Belegget har en overflatestruktur som ved siden av å gi en god friksjon også gir et bra estetisk utseende. Protan terrassebelegg er spesialutviklet for nordisk klima og er testet og dokumentert. Belegget er testet og dokumentert med Teknisk Godkjenning fra SINTEF Byggforsk.

De viktigste egenskapene for et terrassebelegg med eksponert flate er:

- * Høy plunkteringsmotstand og slitestyrke
- * Stor bruddforlengelse
- * God UV-stabilitet - tåle sterkt sollys
- * God kuldemotstand
- * Dokumentert lang levetid

Protan terrassebelegg er både miljøvennlig og resirkulerbart.

Protan Terrassebelegg finnes i to varianter:

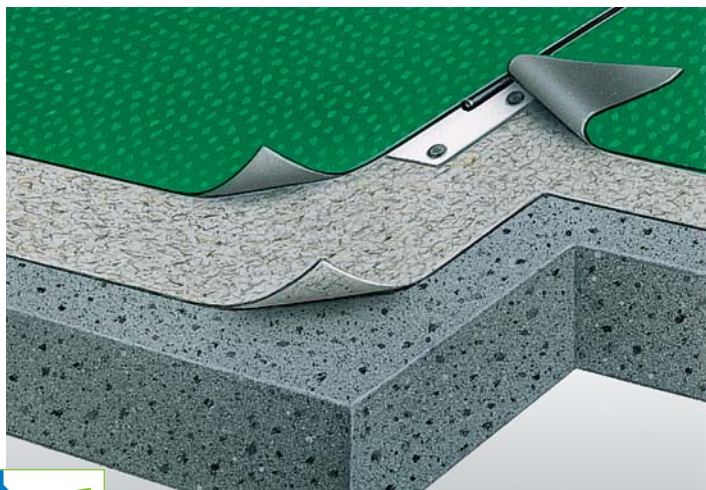
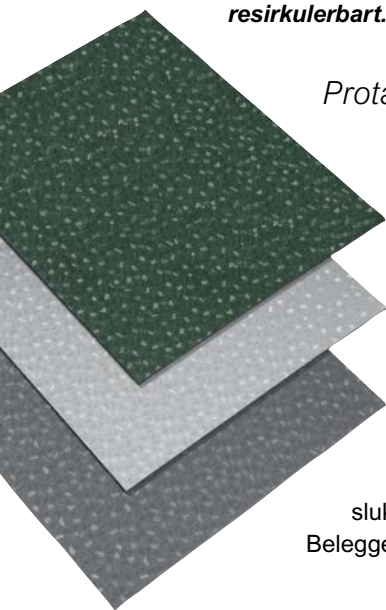
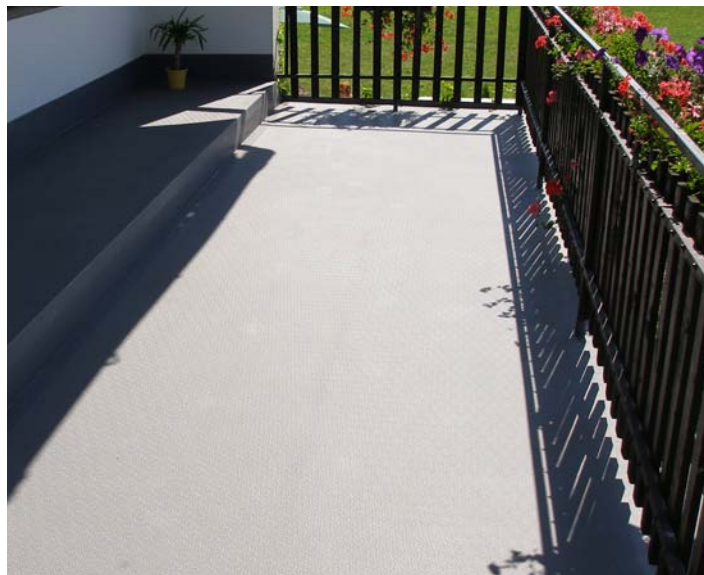
Protan GT

Protan GT er 2.4 mm tykt og blir produsert i tre standardfarger, grønn, lys og mørk grå. Det har en kjerne av glassfilt og skal bare legges på termisk stabile underlag. Belegget legges som vanlig gulvbelegg hvor banene skjøtes med sveiselisse.

Protan T

Protan T er 2.0 mm tykt og produseres i to standardfarger, grønn og mørk grå. Det har en kjerne av polyester og kan legges på underlag med noe bevegelse. Protan T kan legges tilsvarende Protan GT, men kan også legges med et lite omlegg.

Til inntekking av detaljer finnes det prefabrikkerte enheter for tilslutning til f. eks. rør, stolper, hjørner og sluk. All sveising foregår med varmluft og representerer derfor ingen risiko for brann. Belegget rengjøres med normalt tilgjengelige vaskemidler og skylles deretter godt med vann.



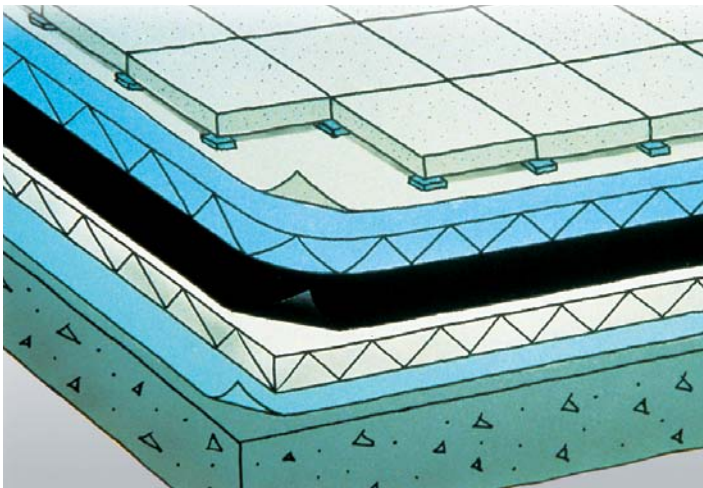
Protan terrassemembran - tildekket

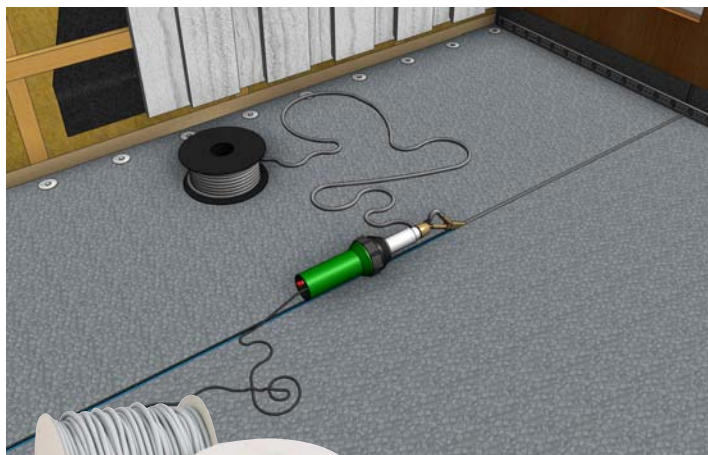


Protan terrassemembran skal legges med overdekning. Mest vanlig overdekning er betongheller eller tretremmer, men det kan også limes fliser direkte på den eller det kan støpes en betongsåle over. Membranen kan legges på både isolerte og uisolerte dekker, det vil si direkte på den bærende konstruksjon eller i kombinasjon med isolering. Avhengig av hvilken løsning som velges vil det være behov for enten egne beskyttelseslag eller spesialprodukter som lim og fugemasser for en god og varig løsning.

Som terrassemembran benyttes Protan G. Dette er en glassfiberarmert membran med tykkelse 1.5 mm. Protan G er et velutviklet produkt som har vært benyttet både til tak og terrassekonstruksjoner på det norske markedet i over 30 år. Belegget er testet og dokumentert med Teknisk Godkjenning fra SINTEF Byggforsk.

All sveising foregår med varmluft og representerer derfor ingen risiko for brann. Belegget rengjøres med normalt tilgjengelige vaske-midler og skylles deretter godt med vann.





Tilbehør

En viktig del av Protan tak- og membransystemer er prefabrikkerte detaljer for ulike inntekkinger.

Bruk av ferdigdetaljer sikrer en rask fremdrift, tette løsninger og - ikke minst - en enhetlig og pen utførelse.



Protan terrasse installeres av godkjente fagfolk.

Finn din nærmeste forhandler i listen over Protan autoriserte entreprenører på protantak.no

